

**THOMAS HOFFMANN
IMMOBILIEN**

Ihr neues Zuhause mit Aussicht in Bovenden!



Einfamilienhaus mit Einliegerwohnung

Werden Sie Eigentümer dieses Einfamilienhauses in Bovenden bei Göttingen!

Dieses 1982 gebaute Einfamilienhaus finden Sie in einer Siedlung von Bovenden.

Einkaufsmöglichkeiten sowie eine komplette Infrastruktur und die Nähe zu Göttingen machen Bovenden sehr interessant.

Die Hauptwohnung mit Balkon ist ebenerdig von der Straße zu erreichen.

Die Einliegerwohnung mit Terrasse im Untergeschoss hat durch die Hanglage komplettes Tageslicht und einen direkten Zugang zum Garten.

Durch die Westausrichtung können Sie in Ihrem neuen Zuhause die Sonne bis zum Sonnenuntergang genießen.

Die Hauptwohnung im Erdgeschoss teilt sich in ein geräumige Wohn-/Esszimmer, die Küche, zwei Schlafzimmer, ein Bad und ein Gäste-WC auf.

Über das geschlossene Treppenhaus gelangen Sie in die Einliegerwohnung mit zwei Zimmer und Duschbad sowie mehreren Kellerräumen.

Das Haus wurde in 2012 renoviert und die Elektroverteilung sowie das Bad wurden erneuert.

Das Grundstück ist ein Erbbaurecht-Grundstück. Der Erbbauzins ist bis 2069 auf 2700€ pro Jahr festgeschrieben (Aussage des Verkäufers).

Ich berate Sie bei Interesse gern vorab telefonisch zum Haus.

Lage: Bovenden, Wohnsiedlung

Ihr Ansprechpartner:

Herr Thomas Hoffmann
Wilhelm Weber Str.33
37073 Göttingen

Telefon: 0551 20194311
Mobil : 0172 – 56 200 24

Kaufpreis: **269.000 Euro**

Verfügbar ab: nach Vereinbarung
Courtage:
4,76% inkl. ges. MwSt.

Objektdetails

Objekttyp	
Haupttyp:	Einfamilienhaus mit Garagen
Untertyp:	

Objektmerkmale	
Zustand:	sehr gepflegt
Nutzungsart:	wohnen
Baujahr:	1982
Verfügbar ab:	nach Vereinbarung

Wohnfläche:	ca. 131m ²
Nutz-/Nebenfläche:	Keller, Garage
Grundstücksfläche:	ca. 848 m ²
Zimmer:	5
Garten:	eigener Garten

Besonderheiten:	Garage, Carport
-----------------	-----------------

Ausstattungsmerkmale:	Bad mit Wanne und Dusche, Gäste-WC
-----------------------	------------------------------------

Möblierung:	-
-------------	---

Bauart:	Massivbau
Dachform:	Satteldach
Dachdeckung:	Dachpfannen/-ziegel
Fenstertypen:	Kunststoff/Isolierglas Bj. 82
Heizung:	Zentralheizung Bj. 97
Befuerung:	Gas
Energieausweis:	Energieverbrauch: 130,0 kWh Energieeffizienzklasse: E Energiebedarf für Warmwasser enthalten Baujahr Wärmeerzeuger: 1997
Fußbodenbelag:	Fliesen, Laminat

Anzahl TG-Stellplätze:	0
Anzahl Stellplätze:	2
Anzahl Garagen:	1
Anzahl Carports:	1

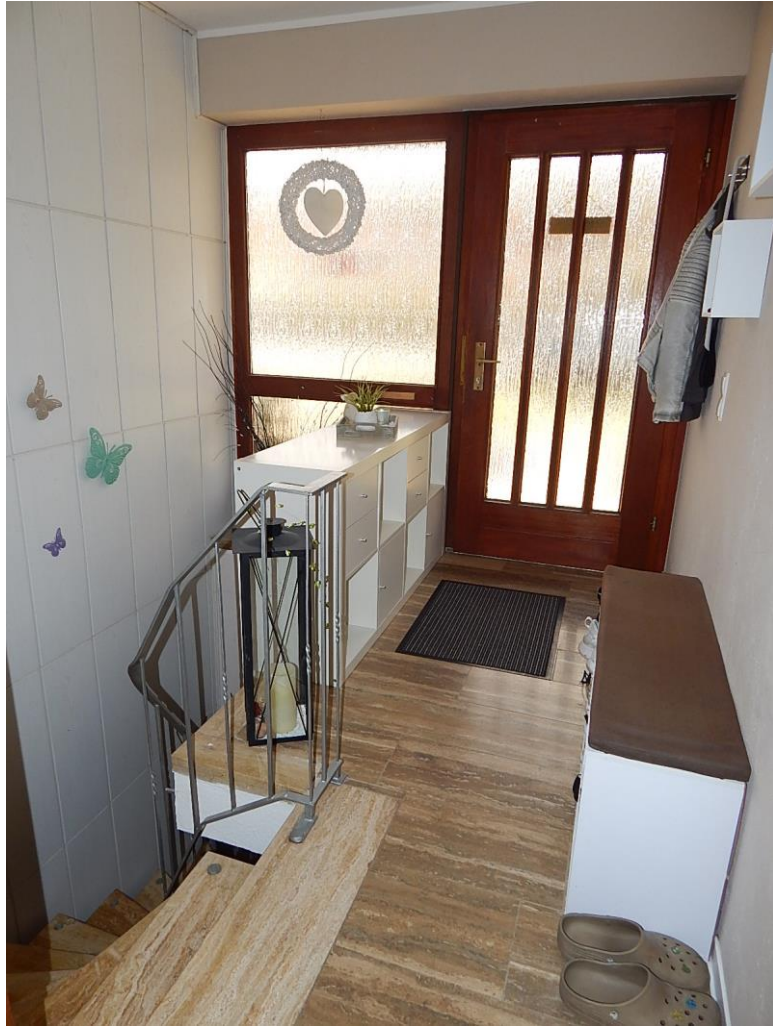
Finanzielles	
Kaufpreis:	269.000 Euro
Käufercourtage:	4,76% inkl. ges. MwSt.















Allgemeine Geschäftsbedingungen:

Die Angebote und Mitteilungen sind freibleibend und unverbindlich und nur für den persönlichen Gebrauch bestimmt. Sie sind vertraulich zu behandeln und eine Weitergabe an Dritte ist nicht gestattet. Mit dem Abschluss eines durch unseren Nachweis oder unsere Vermittlungen zustande gekommenen Kauf-, Miet- oder sonstigen Vertrages ist die Maklerprovision gemäß unseres Angebots zu zahlen.

Wurde das nachgewiesene Objekt bereits anderweitig angeboten, so ist dies unserer Firma unverzüglich mitzuteilen. Unterbleibt diese Benachrichtigung innerhalb einer Woche nach Erhalt des Exposé, so gilt unser Nachweis als anerkannt und verpflichtet Sie bei Vertragsabschluss zur Zahlung der ausgewiesenen Gebühr.

Unsere Pflichten ergeben sich aus den Gesetzen und Gebräuchen unseres Berufsstandes. Die Angaben im Exposé erfolgen aufgrund der Angaben des Verkäufers und nach bestem Wissen und Gewissen ohne Haftung für Größe, Güte und Beschaffenheit des Objektes. Daher ist bei allen Angeboten Irrtum und anderweitige Verwertung vorbehalten.